



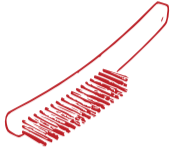
INSTRUCTIVO DE INSTALACIÓN TORNILLO ESTABILIDADOR



Este instructivo constituye una guía para la instalación adecuada de los tornillos estabilizadores como se muestra en la parte superior derecha.

Herramientas requeridas:

CEPILLO DE ALAMBRE



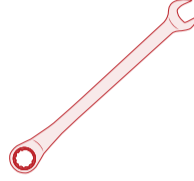
ACEITE PENETRANTE



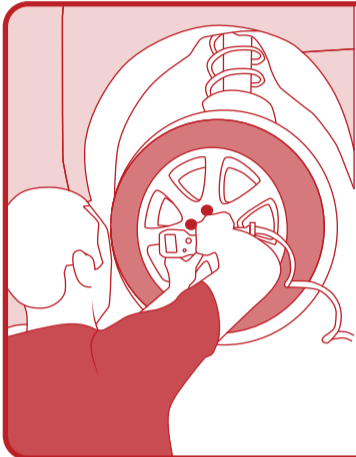
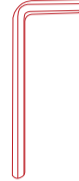
LLAVE BOCA FIJA



LLAVE RATCHET

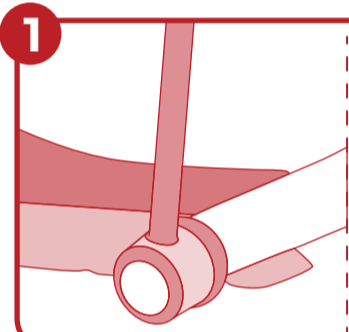


LLAVE BRISTOL

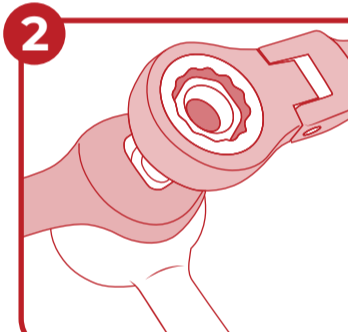


Para el cambio de los tornillos estabilizadores, se debe retirar la llanta, esto se hace para un mejor acceso a las piezas.

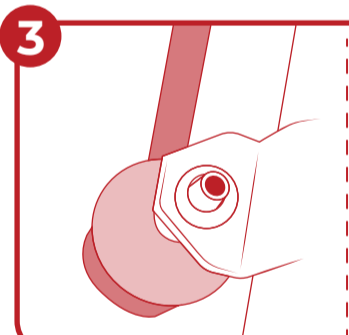
1. Bloquee el coche.
2. Afloje las tuercas que sujetan la rueda sin quitarlas completamente
3. Levante el coche, en gato hidráulico o elevador hidráulico
4. Termine de retirar las tuercas
5. Sacar la rueda



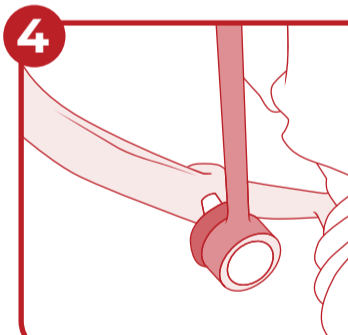
Aplicar el aceite penetrante y limpie con el cepillo la suciedad y demás elementos que se adhieren a la rosca.



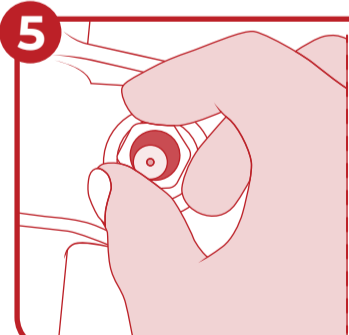
Identifique la llave que se ajuste a la tuerca y desajuste la tuerca. Si al aflojar la tuerca esta gira con el perno, use la llave bristol para frenar el perno.



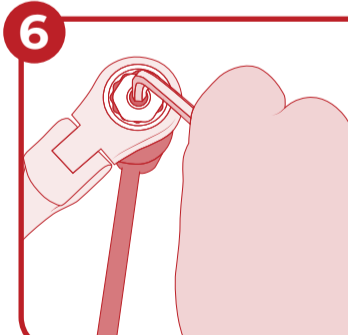
Retire las tuercas de la nueva pieza e instálela en el lugar donde se encontraba la que se retiro.



Primero se debe instalar la parte inferior y después superior, asegurándose que queden en la misma posición que el anterior.



Se colocan las tuercas ajustando solo con la mano.



Se da un ajuste con la llave boca fija y la llave Bristol, para darle un punto de apoyo al perno y poder asegurar la tuerca en su posición hasta un ajuste perfecto.

IMPORTANTE

- Aplicar el torque sin sujetar el perno, ocasiona una ajuste falso, y se puede soltar con el tiempo, generando problemas en el desempeño del coche.
- Omitir cualquiera de los pasos anteriores puede ocasionar daño en la pieza, disminución de la vida útil del tornillo estabilizador y disminución en la funcionalidad en el coche.

IDES-LE_MX_09-02



@tnkmexico.official



www.tnkmexico.com

Nº México:
+52 5553517063

